

УТВЕРЖДАЮ:  
Директор МБУ «ДООЛ  
«Круглинские рассветы»

\_\_\_\_\_ Минасянц А.Г.

«20» марта 2025г.

**ПАСПОРТ ДОСТУПНОСТИ**  
**объекта социальной инфраструктуры**  
**№ 1.1**

**1. Общие сведения об объекте**

- 1.1. Наименование (вид) объекта загородный оздоровительный лагерь
- 1.2. Адрес объекта: 393732, Тамбовская область, Мичуринский муниципальный округ, с. Круглое, ул. Центральная
- 1.3. Сведения о размещении объекта:  
- отдельно стоящее здание 1 этаж - 84,3 кв.м. (спальный корпус)  
- наличие прилегающего земельного участка (да, нет); общая площадь - 25 731 кв.м.
- 1.4. Год постройки здания 1986, последнего капитального ремонта 1998
- 1.5. Дата предстоящих плановых ремонтных работ: текущего ежегодно; капитального до 2050 года
- 1.6. Название организации (учреждения), (полное юридическое наименование – согласно Уставу, краткое наименование) Муниципальное бюджетное учреждение «Детский оздоровительно-образовательный лагерь «Круглинские рассветы» г. Мичуринска Тамбовской области (МБУ «ДООЛ «Круглинские рассветы»)
- 1.7. Юридический адрес организации (учреждения) 393760, Тамбовская область, г. Мичуринск, ул. Советская, д.256
- 1.8. Основание для пользования объектом (*оперативное управление, аренда, собственность*): оперативное управление
- 1.9. Форма собственности (*государственная, негосударственная*): государственная
- 1.10. Территориальная принадлежность (*федеральная, региональная, муниципальная*): муниципальная
- 1.11. Вышестоящая организация (*наименование*): Администрация г. Мичуринска Тамбовской области
- 1.12. Адрес вышестоящей организации, другие координаты: Тамбовская область г. Мичуринск, ул. Советская, д.291

**2. Характеристика деятельности организации на объекте**

- 2.1. Сфера деятельности (*здравоохранение, образование, социальная защита, физическая культура и спорт, культура, связь и информация, транспорт, жилой фонд, потребительский рынок и сфера услуг, другое*): загородный детский оздоровительно-образовательный лагерь для отдыха детей и подростков.

2.2. Виды оказываемых услуг: отдых и оздоровление детей.

2.3. Форма оказания услуг (на объекте, с длительным пребыванием, в т.ч. проживанием, на дому, дистанционно): на объекте с круглосуточным пребыванием.

2.4. Категории обслуживаемого населения по возрасту (дети, взрослые трудоспособного возраста, пожилые; все возрастные категории): дети от 6 до 18 лет

2.5. Категории обслуживаемых инвалидов (К, О, С, Г, У): С,Г,У

2.6. Плановая мощность: (посещаемость (количество обслуживаемых в день), вместимость, пропускная способность): 95

2.7. Участие в исполнении ИПРА инвалида, ребенка-инвалида (да, нет): нет

### 3. Состояние доступности объекта

#### 3.1. Путь следования к объекту пассажирским транспортом

(описать маршрут движения с использованием пассажирского транспорта) от г. Мичуринск (остановка «Центральный рынок») до села Круглое № 123

наличие адаптированного пассажирского транспорта к объекту: нет

#### 3.2. Путь к объекту от ближайшей остановки пассажирского транспорта:

3.2.1 расстояние до объекта от остановки транспорта: 2,18 км

3.2.2 время движения (пешком): 26 мин

3.2.3 наличие выделенного от проезжей части пешеходного пути (да, нет): нет

3.2.4 Перекрестки (нерегулируемые; регулируемые, со звуковой сигнализацией, таймером; нет): нет

3.2.5 Информация на пути следования к объекту: (акустическая, тактильная, визуальная; нет): нет

3.2.6 Перепады высоты на пути: (есть, нет): нет

#### 3.3. Организация доступности объекта для МГН – форма обслуживания

№ п/п	Категория МГН (вид нарушения)	Вариант организации доступности объекта (формы обслуживания)*
1.	Все категории МГН	
	<i>в том числе:</i>	
2	передвигающиеся на креслах-колясках	ВНД
3	с нарушениями опорно-двигательного аппарата	ДУ
4	с нарушениями зрения	ДУ
5	с нарушениями слуха	ДУ
6	с нарушениями умственного развития	А

\* - указывается один из вариантов: «А», «Б», «ДУ», «ВНД»

### 3.4. Состояние доступности основных структурно-функциональных зон

№ п/п	Основные структурно-функциональные зоны	Состояние доступности, в том числе для основных категорий МГН
1	Территория, прилегающая к зданию (участок)	ДЧ-И (С,Г,У)
2	Вход (входы) в здание	ДЧ-И (С, Г,У)
3	Путь (пути) движения внутри здания (в т.ч. пути эвакуации)	ДЧ-И (С)
4	Зона целевого назначения здания (целевого посещения объекта)	ДЧ-И (С, Г,У)
5	Санитарно-гигиенические помещения	ДЧ-И (С, Г,У)
6	Система информации и связи (на всех зонах)	ВНД

\*\* Указывается: ДП-В - доступно полностью всем; ДП-И (К, О, С, Г, У) – доступно полностью избирательно (указать категории инвалидов); ДЧ-В - доступно частично всем; ДЧ-И (К, О, С, Г, У) – доступно частично избирательно (указать категории инвалидов); ДУ - доступно условно, ВНД - недоступно

### 3.5. ИТОГОВОЕ ЗАКЛЮЧЕНИЕ о состоянии доступности ОСИ:

объект доступен полностью избирательно для инвалидов с нарушением слуха и умственной отсталостью, доступен условно для инвалидов с нарушением зрения и недоступен для инвалидов, передвигающихся на колясках, с нарушением опорно-двигательного аппарата.

## 4. Управленческое решение

### 4.1. Рекомендации по адаптации основных структурно-функциональных зон объекта

№ п/п	Основные структурно-функциональные зоны объекта	Рекомендации по адаптации объекта (виды работ)
1	Территория, прилегающая к зданию (участок)	Текущий ремонт
2	Вход (входы) в здание	Организация альтернативной формы обслуживания
3	Путь (пути) движения внутри здания (в т.ч. пути эвакуации)	Организация альтернативной формы обслуживания
4	Зона целевого назначения здания (целевого посещения объекта)	Организация альтернативной формы обслуживания
5	Санитарно-гигиенические помещения	Организация альтернативной формы обслуживания
6	Система информации и связи (на всех зонах)	Капитальный ремонт

### 4.2. Планируемые мероприятия, проводимые при текущем ремонте в срок до 2050 года

№ п \п	Основные структурно-функциональные зоны объекта	Индивидуальные решения
1	Территория, прилегающая к зданию (участок)	Текущий ремонт

2	Вход (входы) в здание	Организация альтернативной формы обслуживания
3	Путь (пути) движения внутри здания (в т.ч. пути эвакуации)	Организация альтернативной формы обслуживания
4	Зона целевого назначения здания (целевого посещения объекта)	Организация альтернативной формы обслуживания
5	Санитарно-гигиенические помещения	Организация альтернативной формы обслуживания
6	Система информации и связи (на всех зонах)	Организация альтернативной формы обслуживания

### 4.3. Планируемые мероприятия, проводимые при капитальном ремонте в срок до 2050 года

№ п \п	Основные структурно-функциональные зоны объекта	Индивидуальные решения
1	Территория, прилегающая к зданию (участок)	Организация альтернативной формы обслуживания
2	Вход (входы) в здание	Организация альтернативной формы обслуживания
3	Путь (пути) движения внутри здания (в т.ч. пути эвакуации)	Организация альтернативной формы обслуживания
4	Зона целевого назначения здания (целевого посещения объекта)	Организация альтернативной формы обслуживания
5	Санитарно-гигиенические помещения	Организация альтернативной формы обслуживания
6	Система информации и связи (на всех зонах)	Организация альтернативной формы обслуживания

4.4. Ожидаемый результат (по состоянию доступности) после выполнения работ по адаптации: доступен частично избирательно (ДЧ - И), (Г, С, У)

4.5. Для принятия решения требуется, не требуется (*нужное подчеркнуть*):

4.5.1. согласование с общественными организациями инвалидов ДА \_\_\_\_\_;

4.6. Информация размещена (обновлена) на Карте доступности субъекта Российской Федерации <https://krugrassvet.68edu.ru/>  
(наименование сайта, портала)

### 5. Особые отметки

Паспорт сформирован на основании:

1. Анкеты (информации об объекте) от «20» марта 2025 г.;
2. Акта обследования объекта от «20» марта 2025г.

УТВЕРЖДАЮ:  
Директор МБУ «ДООЛ  
«Круглинские рассветы»

\_\_\_\_\_ Минасянц А.Г.

«20» марта 2025г.

**АНКЕТА**  
**(информация об объекте социальной инфраструктуры)**  
**К ПАСПОРТУ ДОСТУПНОСТИ ОСИ**  
№ 1.1

МБУ «ДООЛ «Круглинские рассветы»  
Корпус №1

«20» марта 2025г.

**1. Общие сведения об объекте**

- 1.1. Наименование (вид) объекта загородный оздоровительный лагерь
- 1.2. Адрес объекта: 393732, Тамбовская область, Мичуринский муниципальный округ, с. Круглое, ул. Центральная
- 1.3. Сведения о размещении объекта:  
- отдельно стоящее здание 1 этаж - 84,3 кв.м. (спальный корпус),  
- наличие прилегающего земельного участка (да, нет); общая площадь - 25 731 кв.м.
- 1.4. Год постройки здания 1986, последнего капитального ремонта 1998
- 1.5. Дата предстоящих плановых ремонтных работ: текущего ежегодно; капитального до 2050 года
- 1.6. Название организации (учреждения), (полное юридическое наименование – согласно Уставу, краткое наименование) Муниципальное бюджетное учреждение «Детский оздоровительно-образовательный лагерь «Круглинские рассветы» г. Мичуринска Тамбовской области (МБУ «ДООЛ «Круглинские рассветы»)
- 1.7. Юридический адрес организации (учреждения) 393760, Тамбовская область, г. Мичуринск, ул. Советская, д.256
- 1.8. Основание для пользования объектом (оперативное управление, аренда, собственность): оперативное управление
- 1.9. Форма собственности (государственная, негосударственная): государственная
- 1.10. Территориальная принадлежность (федеральная, региональная, муниципальная): муниципальная
- 1.11. Вышестоящая организация (наименование): Администрация г. Мичуринска Тамбовской области
- 1.12. Адрес вышестоящей организации, другие координаты: Тамбовская область г. Мичуринск, ул. Советская, д.291

## 2. Характеристика деятельности организации на объекте

2.1. Сфера деятельности (здравоохранение, образование, социальная защита, физическая культура и спорт, культура, связь и информация, транспорт, жилой фонд, потребительский рынок и сфера услуг, другое): загородный детский оздоровительно-образовательный лагерь для отдыха детей и подростков

2.2. Виды оказываемых услуг: отдых и оздоровление детей

2.3. Форма оказания услуг (на объекте, с длительным пребыванием, в т.ч. проживанием, на дому, дистанционно): на объекте с круглосуточным пребыванием

2.4. Категории обслуживаемого населения по возрасту (дети, взрослые трудоспособного возраста, пожилые; все возрастные категории): дети от 6 до 18 лет.

2.5. Категории обслуживаемых инвалидов (К, О, С, Г, У): С,Г,У

2.8. Плановая мощность: (посещаемость (количество обслуживаемых в день), вместимость, пропускная способность): 95

2.9. Участие в исполнении ИПРА инвалида, ребенка-инвалида (да, нет): нет

## 3. Состояние доступности объекта

### 3.1. Путь следования к объекту пассажирским транспортом

(описать маршрут движения с использованием пассажирского транспорта) от г. Мичуринск (остановка «Центральный рынок») до села Круглое № 123

наличие адаптированного пассажирского транспорта к объекту: нет

### 3.2. Путь к объекту от ближайшей остановки пассажирского транспорта:

3.2.1 расстояние до объекта от остановки транспорта: 2,18 км

3.2.2 время движения (пешком): 26 мин

3.2.3 наличие выделенного от проезжей части пешеходного пути (да, нет): нет

3.2.4 Перекрестки (нерегулируемые; регулируемые, со звуковой сигнализацией, таймером; нет): нет

3.2.5 Информация на пути следования к объекту: (акустическая, тактильная, визуальная; нет): нет

3.2.6 Перепады высоты на пути: (есть, нет): нет

### 3.3. Организация доступности объекта для МГН – форма обслуживания

№ п/п	Категория МГН (вид нарушения)	Вариант организации доступности объекта (формы обслуживания)*
1.	Все категории МГН	
	<i>в том числе:</i>	
2	передвигающиеся на креслах-колясках	ВНД
3	с нарушениями опорно-двигательного аппарата	ДУ
4	с нарушениями зрения	ДУ

5	с нарушениями слуха	ДУ
6	с нарушениями умственного развития	А

\* - указывается один из вариантов: «А», «Б», «ДУ», «ВНД»

#### 4.Управленческое решение

##### 4.1.Рекомендации по адаптации основных структурно-функциональных зон объекта

№ п/п	Основные структурно-функциональные зоны объекта	Рекомендации по адаптации объекта (виды работ)
1	Территория, прилегающая к зданию (участок)	Текущий ремонт
2	Вход (входы) в здание	Организация альтернативной формы обслуживания
3	Путь (пути) движения внутри здания (в т.ч. пути эвакуации)	Организация альтернативной формы обслуживания
4	Зона целевого назначения здания (целевого посещения объекта)	Организация альтернативной формы обслуживания
5	Санитарно-гигиенические помещения	Организация альтернативной формы обслуживания
6	Система информации и связи (на всех зонах)	Капитальный ремонт

##### 4.2 Планируемые мероприятия, проводимые при текущем ремонте в срок до 2050 года

№ п \п	Основные структурно-функциональные зоны объекта	Индивидуальные решения
1	Территория, прилегающая к зданию (участок)	Текущий ремонт
2	Вход (входы) в здание	Организация альтернативной формы обслуживания
3	Путь (пути) движения внутри здания (в т.ч. пути эвакуации)	Организация альтернативной формы обслуживания
4	Зона целевого назначения здания (целевого посещения объекта)	Организация альтернативной формы обслуживания
5	Санитарно-гигиенические помещения	Организация альтернативной формы обслуживания
6	Система информации и связи (на всех зонах)	Организация альтернативной формы обслуживания

##### 4.3. Планируемые мероприятия, проводимые при капитальном ремонте в срок до 2050 года

№ п \п	Основные структурно-функциональные зоны объекта	Индивидуальные решения
1	Территория, прилегающая к зданию (участок)	Организация альтернативной формы обслуживания

2	Вход (входы) в здание	Организация альтернативной формы обслуживания
3	Путь (пути) движения внутри здания (в т.ч. пути эвакуации)	Организация альтернативной формы обслуживания
4	Зона целевого назначения здания (целевого посещения объекта)	Организация альтернативной формы обслуживания
5	Санитарно-гигиенические помещения	Организация альтернативной формы обслуживания
6	Система информации и связи (на всех зонах)	Организация альтернативной формы обслуживания

**5. Размещение информации на Карте доступности субъекта Российской Федерации согласовано:** <https://krugrassvet.68edu.ru/>

**Руководитель рабочей группы:**  
 Директор МБУ «ДООЛ  
 «Круглинские рассветы»

А.Г. Минасяни 

**Члены рабочей группы:**  
 Заместитель директора по АХЧ  
 МБУ «ДООЛ «Круглинские рассветы»

И.М. Карташов 

**В том числе:**  
 Заместитель начальника управления  
 дополнительного образования, воспитания,  
 социализации и государственной  
 поддержки детей – начальник отдела  
 дополнительного образования и  
 воспитания Министерства образования и  
 науки Тамбовской области

Д.В. Трунов 

Руководитель регионального отделения  
 ВОРДИ Тамбовской области

Е.Н. Сарычева  



УТВЕРЖДАЮ:  
Директор МБУ «ДООЛ  
«Круглинские рассветы»

\_\_\_\_\_ Минасянц А.Г.  
«20» марта 2025г.

**АКТ ОБСЛЕДОВАНИЯ  
объекта социальной инфраструктуры  
К ПАСПОРТУ ДОСТУПНОСТИ ОСИ  
№ 1.1**

МБУ «ДООЛ «Круглинские рассветы»  
Корпус №1

«20» марта 2025г.

**1. Общие сведения об объекте**

- 1.1. Наименование (вид) объекта загородный оздоровительный лагерь
- 1.2. Адрес объекта: 393732, Тамбовская область, Мичуринский муниципальный округ, с. Круглое, ул. Центральная
- 1.3. Сведения о размещении объекта:
  - отдельно стоящее здание 1 этаж - 84,3 кв.м. (спальный корпус),
  - наличие прилегающего земельного участка (да, нет); общая площадь - 25 731 кв.м.
- 1.4. Год постройки здания 1986, последнего капитального ремонта 1998
- 1.5. Дата предстоящих плановых ремонтных работ: текущего ежегодно; капитального до 2050 года
- 1.6. Название организации (учреждения), (полное юридическое наименование – согласно Уставу, краткое наименование) Муниципальное бюджетное учреждение «Детский оздоровительно-образовательный лагерь «Круглинские рассветы» г. Мичуринска Тамбовской области (МБУ «ДООЛ «Круглинские рассветы»)
- 1.7. Юридический адрес организации (учреждения) 393760, Тамбовская область, г. Мичуринск, ул. Советская, д.256

**2. Характеристика деятельности организации на объекте**

- 2.1. Сфера деятельности (здравоохранение, образование, социальная защита, физическая культура и спорт, культура, связь и информация, транспорт, жилой фонд, потребительский рынок и сфера услуг, другое): загородный детский оздоровительно-образовательный лагерь для отдыха детей и подростков
- 2.2. Виды оказываемых услуг: отдых и оздоровление детей
- 2.3. Форма оказания услуг (на объекте, с длительным пребыванием, в т.ч. проживанием, на дому, дистанционно): на объекте с круглосуточным пребыванием
- 2.4. Категории обслуживаемого населения по возрасту (дети, взрослые трудоспособного возраста, пожилые; все возрастные категории): дети от 6 до 18 лет.

- 2.5. Категории обслуживаемых инвалидов (К, О, С, Г, У): С,Г,У
- 2.6 Плановая мощность: (посещаемость (количество обслуживаемых в день), вместимость, пропускная способность): 95
- 2.7. Участие в исполнении ИПРА инвалида, ребенка-инвалида (да, нет): нет

### 3. Состояние доступности объекта

#### 3.1. Путь следования к объекту пассажирским транспортом

(описать маршрут движения с использованием пассажирского транспорта) от г. Мичуринск (остановка «Центральный рынок») до села Круглое № 123

наличие адаптированного пассажирского транспорта к объекту: нет

#### 3.2. Путь к объекту от ближайшей остановки пассажирского транспорта:

3.2.1 расстояние до объекта от остановки транспорта: 2,18 км

3.2.2 время движения (пешком): 26 мин

3.2.3 наличие выделенного от проезжей части пешеходного пути (да, нет): нет

3.2.4 Перекрестки (нерегулируемые; регулируемые, со звуковой сигнализацией, таймером; нет): нет

3.2.5 Информация на пути следования к объекту: (акустическая, тактильная, визуальная; нет): нет

3.2.6 Перепады высоты на пути: (есть, нет): нет

#### 3.3. Организация доступности объекта для МГН – форма обслуживания

№ п/п	Категория МГН (вид нарушения)	Вариант организации доступности объекта (формы обслуживания)*
1.	Все категории МГН	
	<i>в том числе:</i>	
2	передвигающиеся на креслах-колясках	ВНД
3	с нарушениями опорно-двигательного аппарата	ДУ
4	с нарушениями зрения	ДУ
5	с нарушениями слуха	ДУ
6	с нарушениями умственного развития	А

\* - указывается один из вариантов: «А», «Б», «ДУ», «ВНД»

### 3.4. Состояние доступности основных структурно-функциональных зон

№ п/п	Основные структурно-функциональные зоны	Состояние доступности, в том числе для основных категорий МГН
1	Территория, прилегающая к зданию (участок)	ДЧ-И (С,Г,У)
2	Вход (входы) в здание	ДЧ-И (С, Г,У)
3	Путь (пути) движения внутри здания (в т.ч. пути эвакуации)	ДЧ-И (С)
4	Зона целевого назначения здания (целевого посещения объекта)	ДЧ-И (С, Г,У)
5	Санитарно-гигиенические помещения	ДЧ-И (С, Г,У)
6	Система информации и связи (на всех зонах)	ВНД

\*\* Указывается: ДП-В - доступно полностью всем; ДП-И (К, О, С, Г, У) – доступно полностью избирательно (указать категории инвалидов); ДЧ-В - доступно частично всем; ДЧ-И (К, О, С, Г, У) – доступно частично избирательно (указать категории инвалидов); ДУ - доступно условно, ВНД - недоступно

**3.5. ИТОГОВОЕ ЗАКЛЮЧЕНИЕ о состоянии доступности ОСИ:**  
объект доступен полностью избирательно для инвалидов с нарушением слуха и умственной отсталостью, доступен условно для инвалидов с нарушением зрения и недоступен для инвалидов, передвигающихся на колясках, с нарушением опорно-двигательного аппарата.

## 4. Управленческое решение

### 4.1. Рекомендации по адаптации основных структурно-функциональных зон объекта

№ п/п	Основные структурно-функциональные зоны объекта	Рекомендации по адаптации объекта (виды работ)
1	Территория, прилегающая к зданию (участок)	Текущий ремонт
2	Вход (входы) в здание	Организация альтернативной формы обслуживания
3	Путь (пути) движения внутри здания (в т.ч. пути эвакуации)	Организация альтернативной формы обслуживания
4	Зона целевого назначения здания (целевого посещения объекта)	Организация альтернативной формы обслуживания
5	Санитарно-гигиенические помещения	Организация альтернативной формы обслуживания
6	Система информации и связи (на всех зонах)	Капитальный ремонт

#### 4.2. Планируемые мероприятия, проводимые при текущем ремонте в срок до 2050 года

№ п \п	Основные структурно-функциональные зоны объекта	Индивидуальные решения
1	Территория, прилегающая к зданию (участок)	Текущий ремонт
2	Вход (входы) в здание	Организация альтернативной формы обслуживания
3	Путь (пути) движения внутри здания (в т.ч. пути эвакуации)	Организация альтернативной формы обслуживания
4	Зона целевого назначения здания (целевого посещения объекта)	Организация альтернативной формы обслуживания
5	Санитарно-гигиенические помещения	Организация альтернативной формы обслуживания
6	Система информации и связи (на всех зонах)	Организация альтернативной формы обслуживания

#### 4.3. Планируемые мероприятия, проводимые при капитальном ремонте в срок до 2050 года

№ п \п	Основные структурно-функциональные зоны объекта	Индивидуальные решения
1	Территория, прилегающая к зданию (участок)	Организация альтернативной формы обслуживания
2	Вход (входы) в здание	Организация альтернативной формы обслуживания
3	Путь (пути) движения внутри здания (в т.ч. пути эвакуации)	Организация альтернативной формы обслуживания
4	Зона целевого назначения здания (целевого посещения объекта)	Организация альтернативной формы обслуживания
5	Санитарно-гигиенические помещения	Организация альтернативной формы обслуживания
6	Система информации и связи (на всех зонах)	Организация альтернативной формы обслуживания

4.4. Ожидаемый результат (по состоянию доступности) после выполнения работ по адаптации: доступен частично избирательно (ДЧ - И), (Г, С, У)

4.5. Для принятия решения требуется, не требуется (*нужное подчеркнуть*):

4.5.1. согласование с общественными организациями инвалидов ДА \_\_\_\_\_;

4.6. Информация размещена (обновлена) на Карте доступности субъекта Российской Федерации <https://krugrassvet.68edu.ru/>  
(наименование сайта, портала)

## 5. Особые отметки

### ПРИЛОЖЕНИЯ:

Результаты обследования:

- |  |                |
|--|----------------|
| 1. Территории, прилегающей к объекту       | на <u>2</u> л. |
| 2. Входа (входов) в здание                 | на <u>2</u> л. |
| 3. Путей движения в здании                 | на <u>2</u> л. |
| 4. Зоны целевого назначения объекта        | на <u>1</u> л. |
| 5. Санитарно-гигиенических помещений       | на <u>1</u> л. |
| 6. Системы информации (и связи) на объекте | на <u>1</u> л. |

Результаты фотофиксации на объекте: да на 2 л.

Поэтажные планы, паспорт БТИ: да на 1 л.

Другое (в том числе дополнительная информация о путях движения к объекту): -

**Руководитель рабочей группы:**

Директор МБУ «ДООЛ  
«Круглинские рассветы»

А.Г. Минасяни

**Члены рабочей группы:**

Заместитель директора по АХЧ  
МБУ «ДООЛ «Круглинские рассветы»

И.М. Карташов

**В том числе:**

Заместитель начальника управления  
дополнительного образования, воспитания,  
социализации и государственной  
поддержки детей – начальник отдела  
дополнительного образования и  
воспитания Министерства образования и  
науки Тамбовской области

Д.В. Трунов

Руководитель регионального отделения  
ВОРДИ Тамбовской области

Е.Н. Сарычева



**I. Результаты обследования:**

**1. Территории, прилегающей к зданию (участка)**

**МБУ «ДООЛ «Круглинские рассветы», Тамбовская область, Мичуринский муниципальный округ, с. Круглое, ул. Центральная  
Корпус №1**

№ п/п	Наименование функционально-планировочного элемента	Наличие элемента			Выявленные нарушения и замечания		Работы по адаптации объектов	
		есть/нет	№ на плане	№ фото	Содержание	Значимость для инвалида (категория)	Содержание	Виды работ
1.1	Вход (входы) на территорию	Есть	-	1	1. Установить знаки парковочных мест для автомобилей со спец. знаком «инвалид». 2. Установить кнопку вызова персонала.	Г,С,У	Установить знаки парковочных мест для автомобилей со спец. знаком «инвалид». Оборудовать специальные места для стоянки автомобилей инвалидов из расчета 10% мест (но не менее одного места) Установить кнопку вызова персонала.	Капитальный ремонт
1.2	Путь (пути) движения на территории	Есть	-	3	Дорожное покрытие на подходе к корпусам и на пешеходных дорожках не соответствует требованиям	К,С	Провести ремонт дорожного покрытия и пешеходных дорожек	Капитальный ремонт
1.3	Лестница (наружная)	Есть	-	4,5	Высота подъема ступеней не везде соответствует требованиям	К,С	Провести ремонт наружных лестниц в соответствии с требованиями	Капитальный ремонт
1.4	Пандус (наружный)	Нет	-	-	-	-	-	-

1.5	Автостоянка и парковка	Нет	-	-	-	-	-
	ОБЩИЕ требования к зоне	Есть				Г,С,У	Привести в соответствие с нормами законодательства

**II. Заключение по зоне:**

Наименование структурно-функциональной зоны	Состояние доступности (к пункту 3.4 Акта обследования ОСИ)	Приложение		Рекомендации по адаптации (к пункту 4.1 Акта обследования ОСИ)
		№ на плане	№ на фото	
Территории прилегающей к зданию (участку)	ДЧИ (С,Г,У)	-	1,3,4,5	Капитальный ремонт

**Комментарий к заключению:** ДЧИ (С,Г,У), ВНД (К)

**I. Результаты обследования:**

**2. Входа (входов) в здание**

**МБУ «ДООЛ «Круглинские рассветы», Тамбовская область, Мичуринский муниципальный округ, с. Круглое, ул. Центральная  
Корпус №1**

№ п/п	Наименование функционально планировочного элемента	Наличие элемента			Выявленные нарушения и замечания		Работы по адаптации объектов	
		Есть/нет	№ на плане	№ на фото	Содержание	Значимость для инвалида (категория)	Содержание	Виды работ
2.1	Лестница (наружная)	Есть	-	4,5	Высота подъема ступеней не везде соответствует требованиям	К, С	Провести ремонт наружных лестниц в соответствии с требованиями	Капитальный ремонт
2.2	Пандус (наружный)	Нет	-	-	-	-	-	-
2.3	Входная площадка (перед дверью)	Есть	№8	6	Требуется ремонт покрытия	Г, С, У	Провести ремонт покрытия	Текущий ремонт
2.4	Дверь (входная)	Есть	№8	12,14	Нет контрастных полос, порог слишком высокий, нет табличек Брайля	К, С	Сделать контрастную полосу, обеспечить входные двери символом, указывающим на их доступность (недоступность) для инвалидов, установить напольное покрытие, не допускающее скольжения при намокании. Оснастить порог табличками Брайля	Капитальный ремонт



2.5	Тамбур	Нет	-	-	-	-	-
	ОБЩИЕ требования к зоне	Есть				Г,С,У	Привести в соответствие с нормами законодательства

**II. Заключение по зоне:**

Наименование структурно-функциональной зоны	Состояние доступности (к пункту 3.4 Акта обследования ОСИ)	Приложение		Рекомендации по адаптации (к пункту 4.1 Акта обследования ОСИ)
		№ на плане	№ на фото	
Вход (входы) в здание	ДЧ-И (С,Г,У)	№8	4,5,6	Капитальный, ремонт Текущий ремонт

**Комментарий к заключению:** ДЧ-И (С,Г,У), ВНД (К)

**I. Результаты обследования:**

**3. Пути (путей) движения внутри здания (в т.ч. путей эвакуации)**

**МБУ «ДООЛ «Круглинские рассветы», Тамбовская область, Мичуринский муниципальный округ, с. Круглое, ул. Центральная  
Корпус №1**

№ п/п	Наименование функционально планировочного элемента	Наличие элемента			Выявленные нарушения и замечания		Работы по адаптации объектов	
		Есть/нет	№ на плане	№ на фото	Содержание	Значимость для инвалида (категория)	Содержание	Виды работ
3.1	Коридор	Есть	№9	7	Требуется ремонт покрытия	Г,С,У	Провести ремонт покрытия	Текущий ремонт
3.2	Лестница	Нет	-	-	-	-	-	-
3.3	Пандус	Нет	-	-	-	-	-	-
3.4	Лифт пассажирский (или подъемник)	Нет	-	-	-	-	-	-
3.5	Дверь	Есть	№8	8	Нет тактильных табличек	С	Привести в соответствие с нормами законодательства	Текущий ремонт
3.6	Пути эвакуации (в т.ч. зоны безопасности)	Нет	-	-	-	-	-	-
	Общие требования к зоне					ДЧ-И (С)	Привести в соответствие с нормами законодательства	Текущий ремонт

**II. Заключение по зоне:**

<b>Наименование структурно-функциональной зоны</b>	<b>Состояние доступности</b> (к пункту 3.4 Акта обследования ОСИ)	<b>Приложение</b>		<b>Рекомендации по адаптации</b> (к пункту 4.1 Акта обследования ОСИ)
		<b>№ на плане</b>	<b>№ на фото</b>	
Пути движения внутри здания (в т.ч. пути эвакуации)	ДЧ-И (С)		7,8	Текущий ремонт

**Комментарий к заключению:** ДЧ-И (С), ВНД (К)

**I. Результаты обследования:**

**4. Зоны целевого назначения здания (целевого посещения объекта)**

**МБУ «ДООЛ «Круглинские рассветы», Тамбовская область, Мичуринский муниципальный округ, с. Круглое, ул. Центральная  
Корпус №1  
Вариант I**

№ п/п	Наименование функционально планировочного элемента	Наличие элемента			Выявленные нарушения и замечания		Работы по адаптации объектов	
		Есть/ нет	№ на плане	№ на фото	Содержание	Значимость для инвалида (категория)	Содержание	Виды работ
4.1	Кабинетная форма обслуживания	Нет	-	-	-	-	-	-
4.2	Зальная форма обслуживания	Нет	-	-	-	-	-	-
4.3	Прилавочная форма обслуживания	Нет	-	-	-	-	-	-
4.4	Форма обслуживания с перемещением по маршруту	Нет	-	-	-	-	-	-
4.5	Кабина Индивидуального обслуживания	Нет	-	-	-	-	-	-
	ОБЩИЕ требования к зоне	Нет	-	-	-	-	-	-

**I. Результаты обследования:  
5. Санитарно-гигиенических помещений**

**МБУ «ДООЛ «Круглинские рассветы», Тамбовская область, Мичуринский муниципальный округ, с. Круглое, ул. Центральная  
Корпус №1**

№ п/п	Наименование функционально планировочного элемента	Наличие элемента			Выявленные нарушения и замечания		Работы по адаптации объектов	
		Есть/нет	№ на плане	№ на фото	Содержание	Значимость для инвалида (категория)	Содержание	Виды работ
5.1	Туалетная комната	Нет	-	-	-	-	-	-
5.2	Душевая/ванная комната	Нет	-	-	-	-	-	-
5.3	Бытовая комната (гардеробная)	Нет	-	-	-	-	-	-
	ОБЩИЕ требования к зоне		-	-	-	-	-	-

**II. Заключение по зоне:**

Наименование структурно-функциональной зоны	Состояние доступности (к пункту 3.4 Акта обследования ОСИ)	Приложение		Рекомендации по адаптации (к пункту 4.1 Акта обследования ОСИ)
		№ на плане	№ на фото	
Санитарно – гигиенические помещения	-			

**Комментарий к заключению: -**

**I. Результаты обследования:**  
**6. Системы информации на объекте**  
**МБУ «ДООЛ «Круглинские рассветы», Тамбовская область, Мичуринский муниципальный округ, с. Круглое, ул. Центральная**  
**Корпус №1**

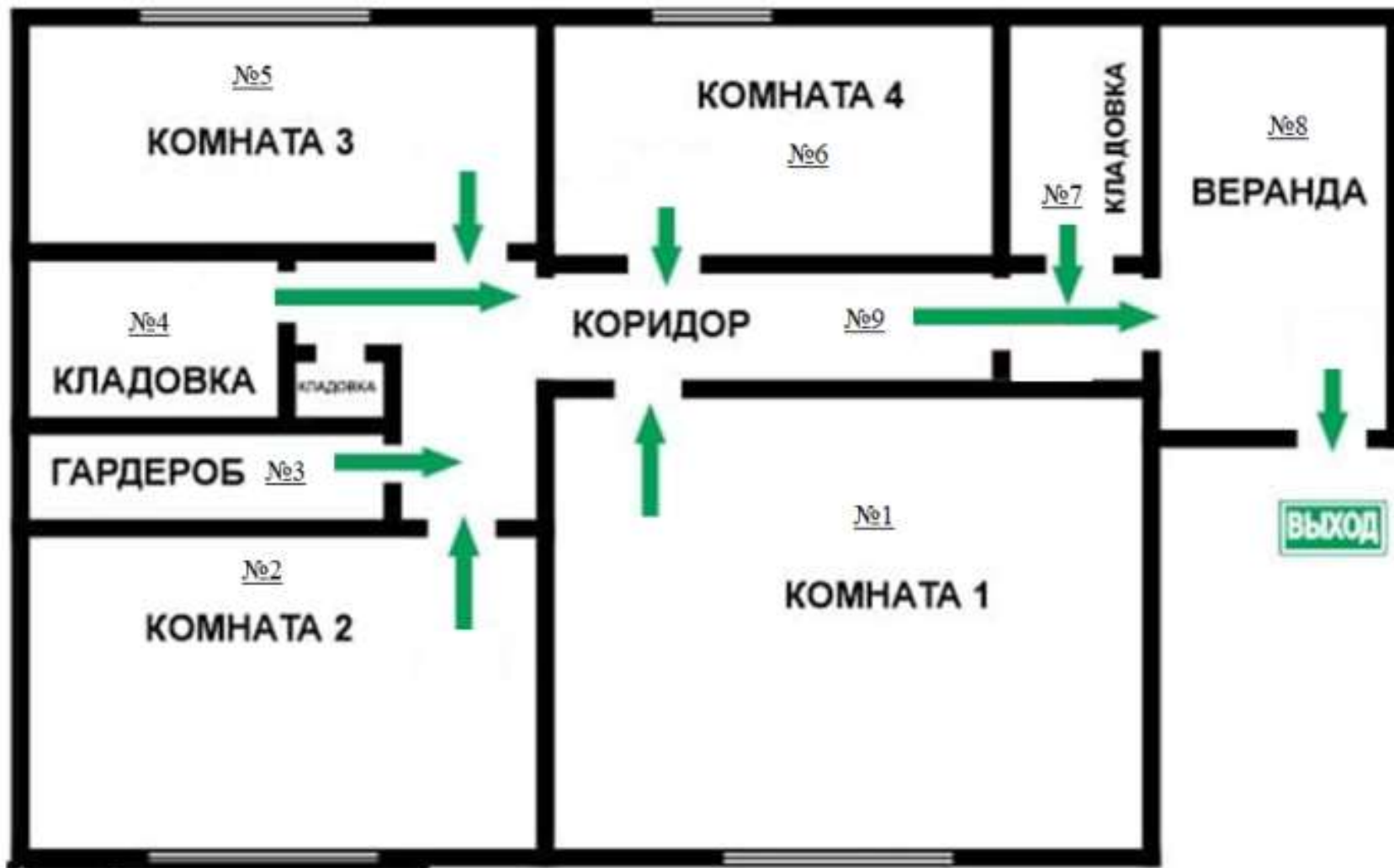
№ п/п	Наименование функционально планировочного элемента	Наличие			Выявленные нарушения и замечания		Работы по адаптации объектов	
		есть/нет	№ на плане	№ фото	Содержание	Значимость для инвалида (категория)	Содержание	Виды работ
6.1	Визуальные средства	Нет	-	-	-	-	-	-
6.2	Акустические средства	Нет	-	-	-	-	-	-
6.3	Тактильные средства	Нет	-	-	-	-	-	-
	ОБЩИЕ требования к зоне		-	-	ВНД (Г, С, У)	Г, С, У	Привести в соответствие с нормами законодательства	Капитальный ремонт

**II. Заключение по зоне:**

Наименование структурно-функциональной зоны	Состояние доступности (к пункту 3.4 Акта обследования ОСИ)	Приложение		Рекомендации по адаптации (к пункту 4.1 Акта обследования ОСИ)
		№ на плане	№ на фото	
Системы информации на объекте	ВНД	-	-	Капитальный ремонт

**Комментарий к заключению: ВНД**

План корпуса №1



Фотографии территории и корпуса №1 МБУ «ДООЛ «Круглинские рассветы»

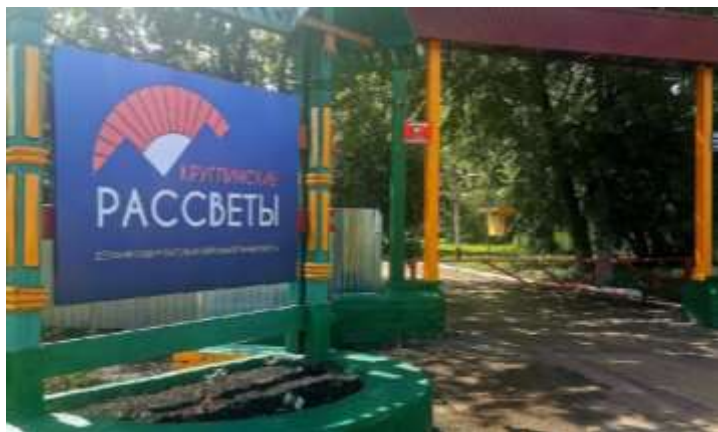


Фото № 1 – Вход на территорию лагеря



Фото №2– Жилой корпус



Фото №3 – Территория лагеря



Фото №4– Вход в жилой корпус





Фото №5 – Вход в жилой корпус



Фото №6– Вход в жилой корпус



Фото №7 – Коридор в жилом корпусе №1



Фото №8 – Корпус №1